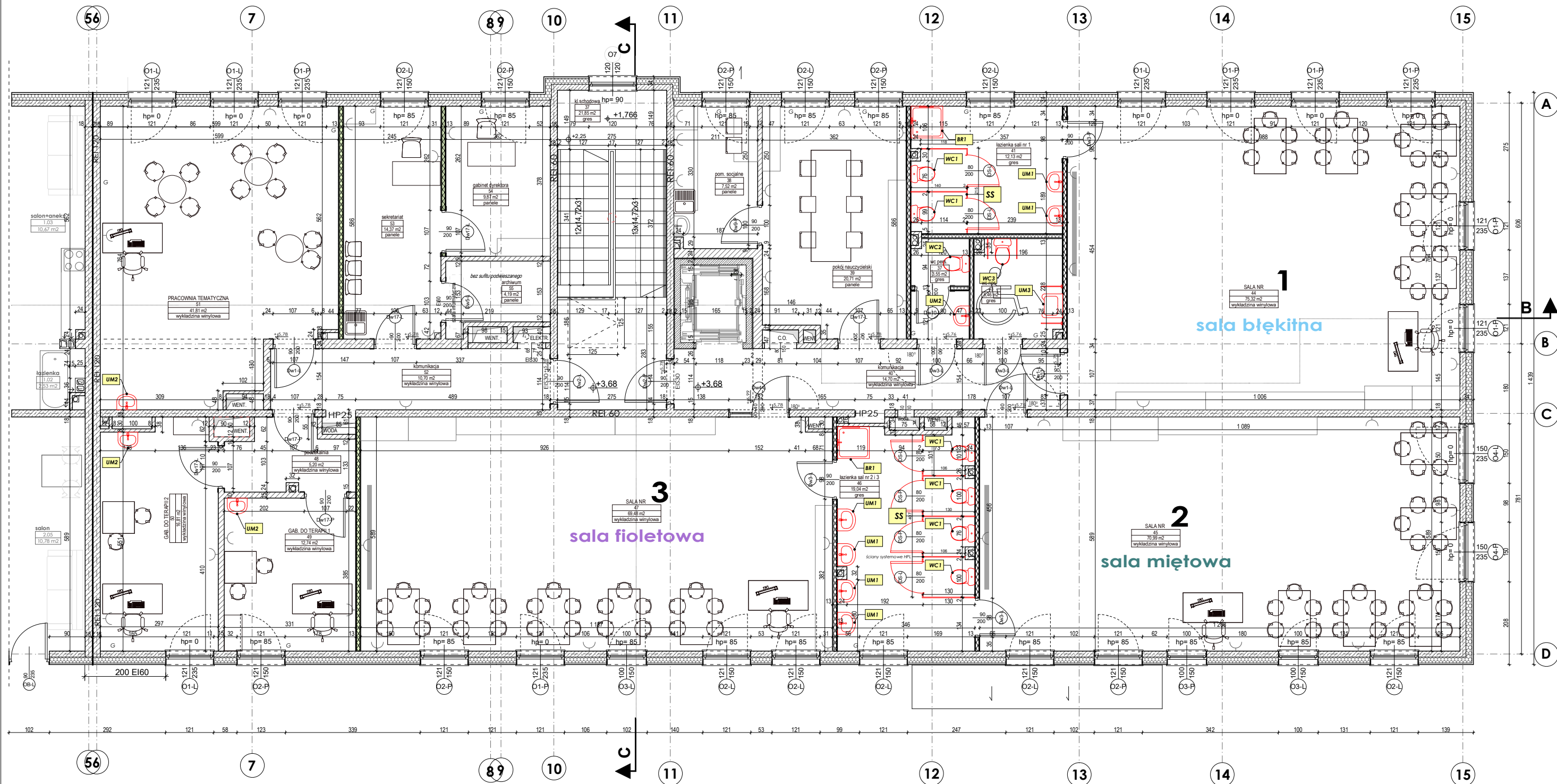
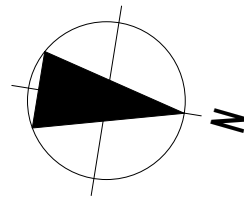


# I PIĘTRO



## WYPOSAŻENIE I ARANŻACJA WNĘTRZ

<b>W1</b>	W1, W2 Wycieraczki wewnętrzne wpuszczane w posadzkę- pasma czyszczące zamontowane w ramce aluminiowej <ul style="list-style-type: none"><li>Wysokość ramki 17 mm</li><li>Kolor profilu nośnego Standard aluminium</li><li>Włókno poliamidowe 100 % PA 6 (poliamid)</li><li>Wymagana klasa Odpowiedni dla obiektu 33</li><li>Kolor antracytowy</li></ul>
<b>OP</b>	OP- Okno podawcze aluminiowe przesuwne 0,80 m x 0,40m. Profile bez izolacji termicznej, kolor RAL 9006 gładkie. Podział 1/2 na 1/2. Szyba bezpieczna pojedyncza 33.1
<b>R1</b>	R1- Przeciwpżarowa kurtyna (roleta rolowana) okienna, EI30. Roleta Topikowa – opuszczanie, grawitacyjnie dzięki zastosowaniu termicznego wyzwalacza topikowego. Materiał: płaszcz tkanina z włókna szklanego. Kolor RAL 9006. Kolor maskownic prowadnic i kasy walu: RAL 9006.
<b>SS</b>	System ścian działowych wykonanych z płyt HPL. Płyta HPL - laminat kompaktowy, termoutwardzalne tworzywo warstwowe, wodoodporne, trudnopalne i wandaloodporne. Ściany kabin wykonane z płyty HPL gr.10mm w kolorze RAL 9010 (biały) dla konstrukcji i dla drzwi. Krawędzie ścian osłonięte profilem aluminiowym malowanym lakierem proszkowym. Stopy mocujące - odlewy mosiężne malowane lakierem poliesterowym. Wyposażone w dwa komplety zawiasów funkcyjnych i gałkę z wgłębieniem na palec. Wymiary kabin: <ul style="list-style-type: none"><li>wysokość całkowita 1650 mm</li><li>wysokość elementów 1500 mm</li><li>odstęp od podłogi 150 mm</li><li>głębokość około 1300-1400 mm zgodnie z rysunkiem</li></ul> Drzwi: <ul style="list-style-type: none"><li>szerokość 800 mm</li><li>wysokość 1500 mm</li><li>Szerokość kabin min. 1000mm</li></ul> Akcesoria dodatkowe: <ul style="list-style-type: none"><li>Wieszak ubraniowy i uchwyt do papieru toaletowego ze stali nierdzewnej.</li></ul>

UWAGA:

- Przedstawic do akceptacji wszystkie kolory malowane na ścianach
- Sposób wykonania, łączenia dekorów i płyt, wykończenia krawędzi według technologii dostawcy do omówienia z projektantem.
- Ostateczny dobór płytek na podstawie próbek potwierdzonych przez projektanta i Właściciela.
- Elementy wystroju i wyposażenia wnętrza oraz materiały zastosowane w projekcie powinny posiadać atesty dopuszczające je do stosowania w budynkach użyteczności publicznej oraz certyfikaty zgodności.

1. Przed przystąpieniem do prac budowlanych wszystkie wymiary sprawdzić w naturze.  
2. W wypadku stwierdzenia jakichkolwiek niezgodności należy niezwłocznie zwrócić się do projektanta celem uzyskania informacji.  
3. Nie należy odmierzać wymiarów z rysunku ani też używać go jako szablonu. Obowiązujące są tylko wartości liczbowe wymiarów.  
4. Lokalizacja i wygląd wszelkich elementów widocznych na ścianach i mających wpływ na estetykę jak np. rewizji technicznych, nawiewów itp. musi być uzgodniona z autorem projektu wnętrz.

<b>WC1</b>	- miska kompaktowa dla dzieci - spluczka dwudzielna do kompaktu z tworzywa - deska sedesowa biała dla dzieci
<b>WC2</b>	- miska kompaktowa - spluczka dwudzielna do kompaktu z tworzywa - deska sedesowa biała
<b>WC3</b>	- miska kompaktowa dla niepełnosprawnych do spluczki nasadzonej, podwyższona - spluczka dwudzielna do kompaktu z tworzywa - deska sedesowa z otwartym siedziskiem biała - 2 x poręcz łukowa stała 60cm, średnica fi 32mm, stal nierdzewna, powierzchnia gładka
<b>UM1</b>	- umywalka dla dzieci wisząca owalna 50 cm z otworem, z przelewem - półpostument ceramiczny, kolor biały
<b>UM2</b>	- umywalka wisząca prostokątna 50 cm z otworem, z przelewem - półpostument ceramiczny, kolor biały
<b>UM3</b>	- umywalka wisząca prostokątna dla osób niepełnosprawnych, 55x52,5 cm z otworem, z przelewem
<b>Z1</b>	- zlew ceramiczny 50cm bez otworu z przelewem - do montażu na wspornikach dystansowych
<b>BR1</b>	- brodzik akrylowy, kwadratowy 80x80, ze zintegrowaną obudową - poręcz kątowna 90st. 30x60cm prawa/ lewa średnica f32mm, mocowanie przy pomocy rozet

Nazwa zamierzenia budowlanego: <b>PROJEKT TECHNICZNY / WYKONAWCZY BRANŻY ARCHITEKTONICZNEJ</b> <b>OBEJMUJĄCY ZAKRESEM ROBOTY ZEWNĘTRZNE BUDOWLANE OBJĘTE ZAMÓWIENIEM PUBLICZNYM W 6-ODDZIAŁOWYM LOKALU PRZEDSZKOLNYM W BUDYNKU USŁUGOWO- MIESZKALNYM W SNOPKOWIE</b>		
Lokalizacja: <b>Snopków, dz. nr ewid. 68/19; 68/18; 68/2; 68/10; 68/25; 68/11</b> obręb ewidencyjny: 0024_SNOPKÓW jednostka ewidencyjna: 060907_2 - JASTKÓW, GMINA JASTKÓW		
Rysunek:	<b>RZUT I PIĘTRA- WYPOSAŻENIE WNĘTRZ</b>	Skala: <b>1:100</b>
Branża:	ARCHITEKTURA	
Funkcja	Imię, nazwisko i nr upr. bud.	Podpis
Projektował:	mgr inż. arch. Rafał Wesołowski 221/LBOKK/2017	
Sprawdził:	mgr inż. arch. Małgorzata Deryło - Grudzień 127/LBOKK/2014	
Opracował:		
Faza:	<b>PROJEKT TECHNICZNY</b>	Nr rysunku: <b>AW-06</b>